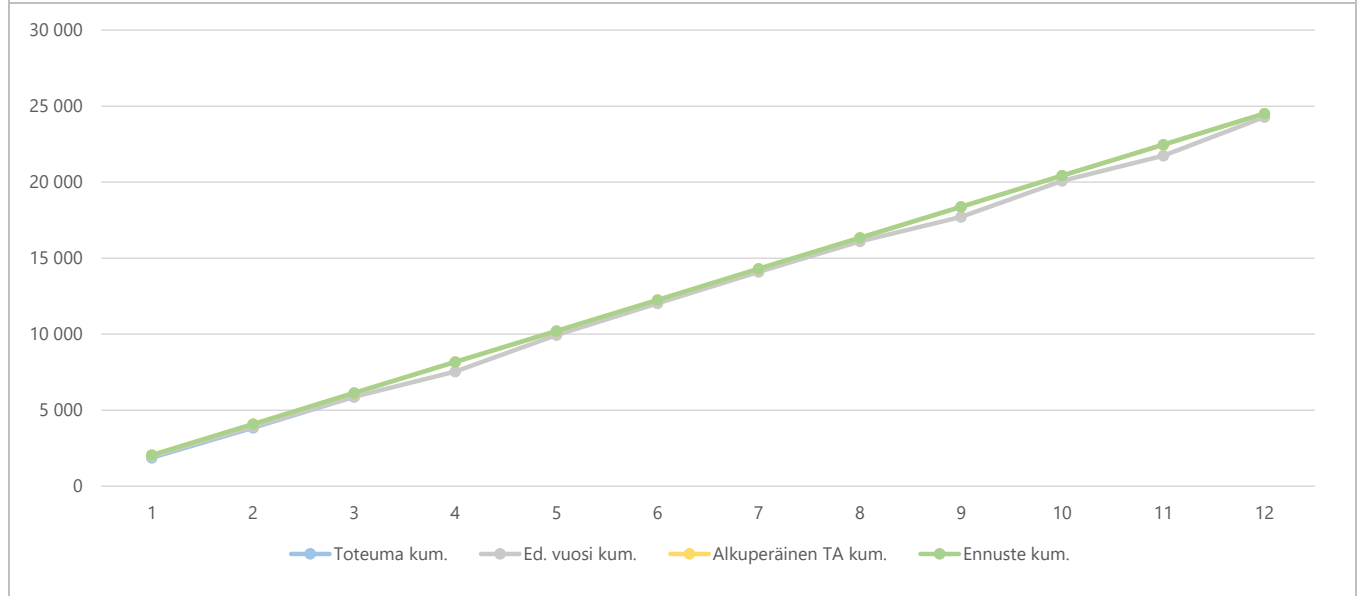
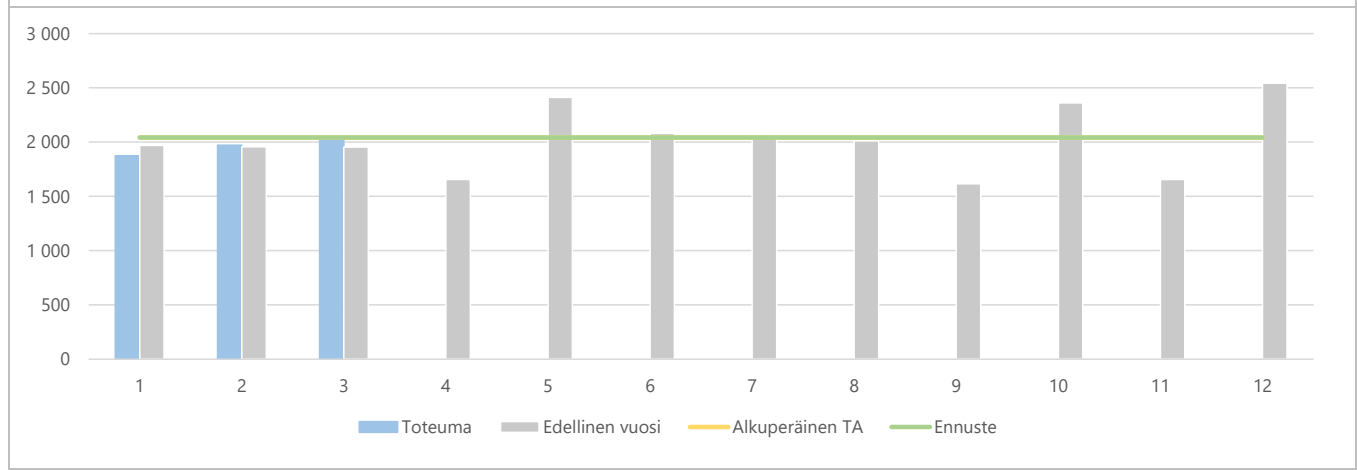


1) Tuloslaskelma (käyttötalous) €1 000	* MTA = muutettu talousarvio		** TA = alkuperäinen talousarvio								
	Kum. 3/2021	Tot.-% / MTA*	Kum. 3/2020	Tot.-% / TP 2020	MTA 2021*	Ennuste 2021	Ennuste / MTA*	Ennuste TA 2021**	Ennuste / TA**	TP 2020	Ennuste / TP 2020
Toimintatuotot	5 887	24,0%	5 880	24,2%	24 509	24 509	100,0 %	24 509	100,0%	24 279	100,9%
Myyntituotot	848	27,2%	789	23,4%	3 120	3 120	100,0 %	3 120	100,0%	3 371	92,6%
Maksutuotot	1	0,2%	-6	-2,6%	280	280	100,0 %	280	100,0%	230	122,0%
Tuot ja avustukset			1	80,0%						1	
Muut toimintatuotot	5 038	23,9%	5 096	24,6%	21 109	21 109	100,0 %	21 109	100,0%	20 677	102,1%
Valmistus omaan käyttöön			18	4,2%	100	100	100,0 %	100	100,0%	421	23,7%
Toimintakulut	-5 964	23,9%	-5 161	23,1%	-24 926	-24 926	100,0 %	-24 926	100,0%	-22 313	111,7%
Henkilöstökulut	-1 205	21,8%	-1 073	23,8%	-5 537	-5 537	100,0 %	-5 537	100,0%	-4 503	123,0%
Palvelujen ostot	-3 011	23,4%	-2 218	19,7%	-12 850	-12 850	100,0 %	-12 850	100,0%	-11 253	114,2%
Aineet, tarvikkeet ja tavarat	-1 335	26,5%	-1 490	29,4%	-5 036	-5 036	100,0 %	-5 036	100,0%	-5 076	99,2%
Avustukset					-100	-100	100,0 %	-100	100,0%	-106	94,5%
Muut toimintakulut	-413	29,4%	-381	27,7%	-1 403	-1 403	100,0 %	-1 403	100,0%	-1 375	102,1%
Toimintakate	-77	24,3%	736	30,8%	-318	-318	100,0 %	-318	100,0%	2 387	-13,3%
Rahoitustuotot ja -kulut	0		0	11,1%						-1	
Vuosikate	-77	24,3%	736	30,8%	-318	-318	100,0 %	-318	100,0%	2 387	-13,3%
Poistot ja arvonalentumiset	-3 242		-3 087	22,0%						-14 063	
Satunnaiset tuotot ja kulut											
Tilikauden tulos	-3 319	1044,4%	-2 351	20,1%	-318	-318	100,0 %	-318	100,0%	-11 676	2,7%
Tilikauden yli-/alijäämä	-3 319	1044,4%	-2 351	20,1%	-318	-318	100,0 %	-318	100,0%	-11 676	2,7%

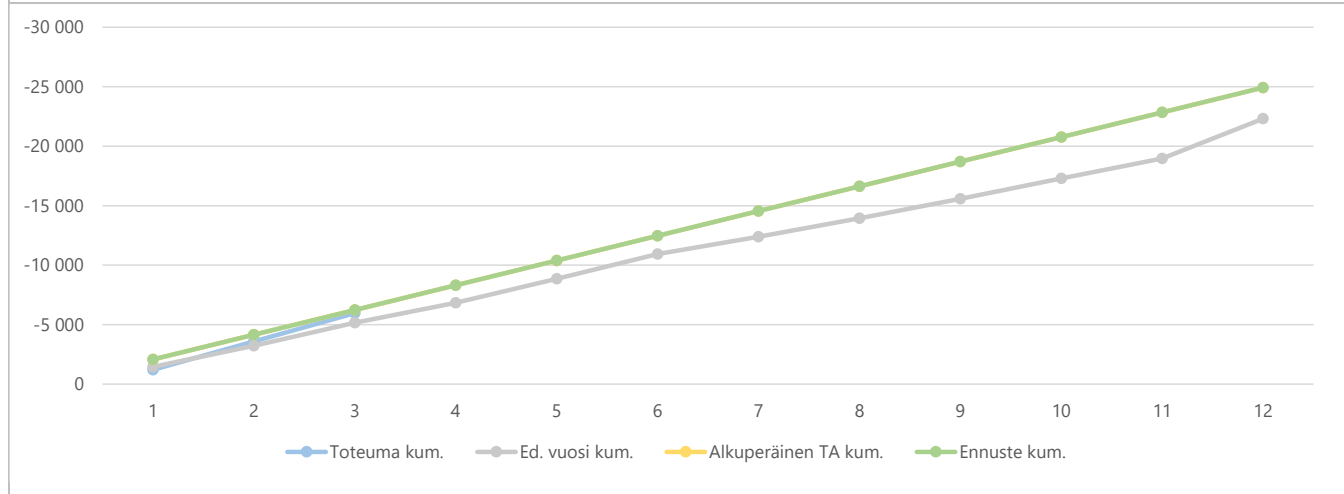
2a) Kumulatiiviset toimintatuotot
 (vertailu edelliseen vuoteen, muutettuun talousarvioon ja ennusteeseen)
 €1 000



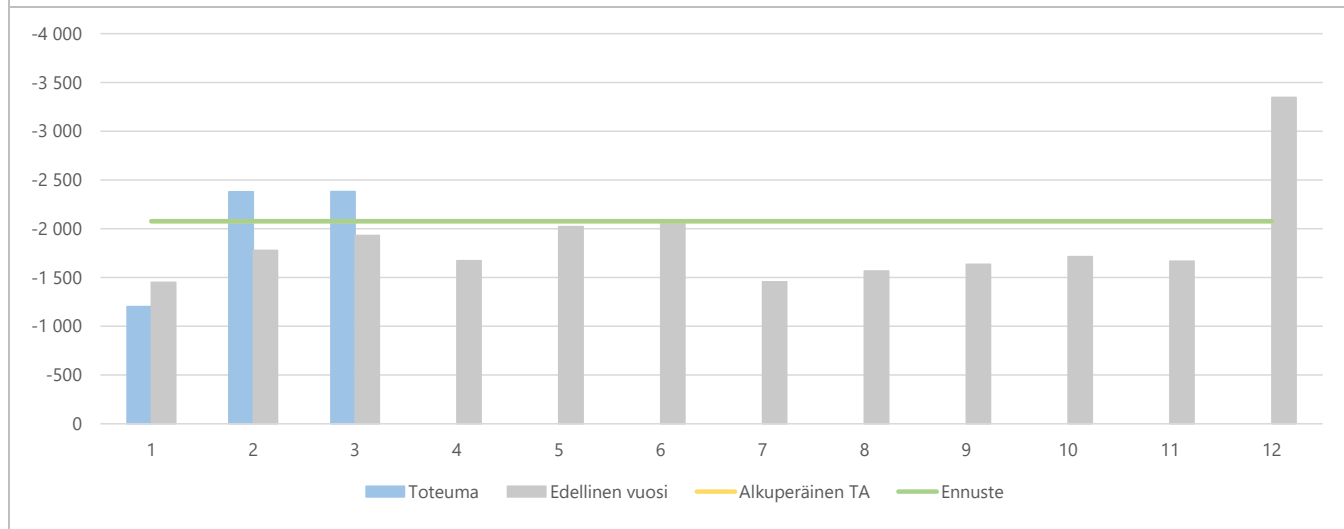
2b) Toimintatuottojen kuukausitoteumat
 (vertailu edelliseen vuoteen, muutettuun talousarvioon ja ennusteeseen)
 €1 000



3a) Kumulatiiviset toimintakulut
 (vertailu edelliseen vuoteen, muutettuun talousarvioon ja ennusteeseen)
 €1 000



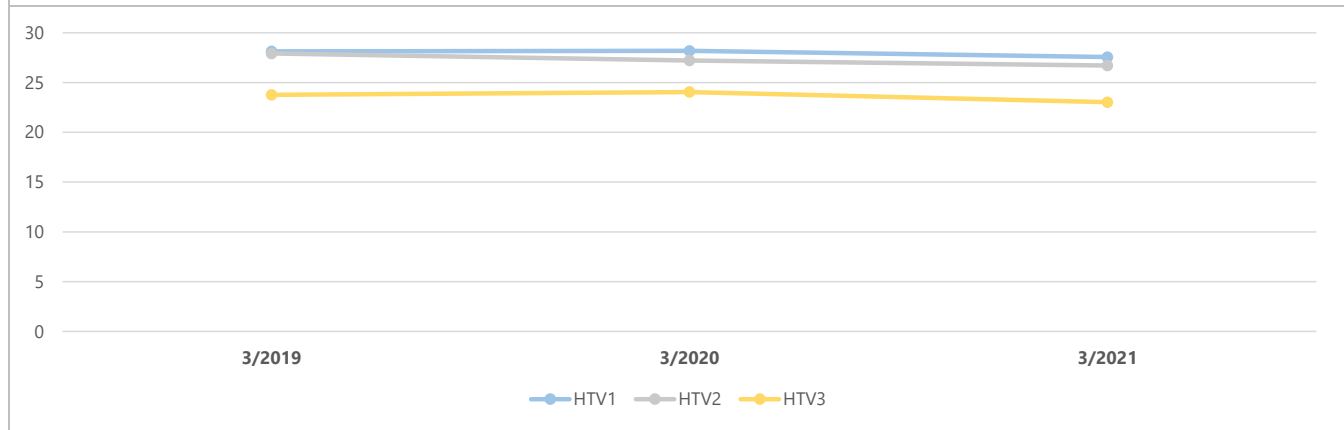
3b) Toimintakulujen kuukausitoteumat
 (vertailu edelliseen vuoteen, muutettuun talousarvioon ja ennusteeseen)
 €1 000



4) Toimintatuotot yksiköittäin €1 000	* MTA = muutettu talousarvio		** TA = alkuperäinen talousarvio		Ennuste 2021	Ennuste / MTA*	Ennuste TA 2021**	Ennuste / TA**	TP 2020	Ennuste / TP 2020	
	Kum. 3/2021	Tot.-% / MTA*	Kum. 3/2020	Tot.-% / TP 2020							MTA 2021*
Yhdyskuntatekniikka	83	10,9%	66	8,8%	756	756	100,0%	756	100,0%	745	101,4%
183550 Tilapalvelut (taseyksikkö)	5 804	24,4%	5 814	24,7%	23 753	23 753	100,0%	23 753	100,0%	23 534	100,9%
Yhteensä	5 887	24,0%	5 880	24,2%	24 509	24 509	100,0%	24 509	100,0%	24 279	100,9%

5) Toimintakulut yksiköittäin €1 000	* MTA = muutettu talousarvio		** TA = alkuperäinen talousarvio		Ennuste 2021	Ennuste / MTA*	Ennuste TA 2021**	Ennuste / TA**	TP 2020	Ennuste / TP 2020	
	Kum. 3/2021	Tot.-% / MTA*	Kum. 3/2020	Tot.-% / TP 2020							MTA 2021*
Yhdyskuntatekniikka	-2 664	23,9%	-1 989	20,9%	-11 157	-11 157	100,0%	-11 157	100,0%	-9 536	117,0%
183550 Tilapalvelut (taseyksikkö)	-3 300	24,0%	-3 172	24,8%	-13 769	-13 769	100,0%	-13 769	100,0%	-12 777	107,8%
Yhteensä	-5 964	23,9%	-5 161	23,1%	-24 926	-24 926	100,0%	-24 926	100,0%	-22 313	111,7%

6a) Kumulatiiviset henkilötyövuodet (HTV1, HTV2 ja HTV3)



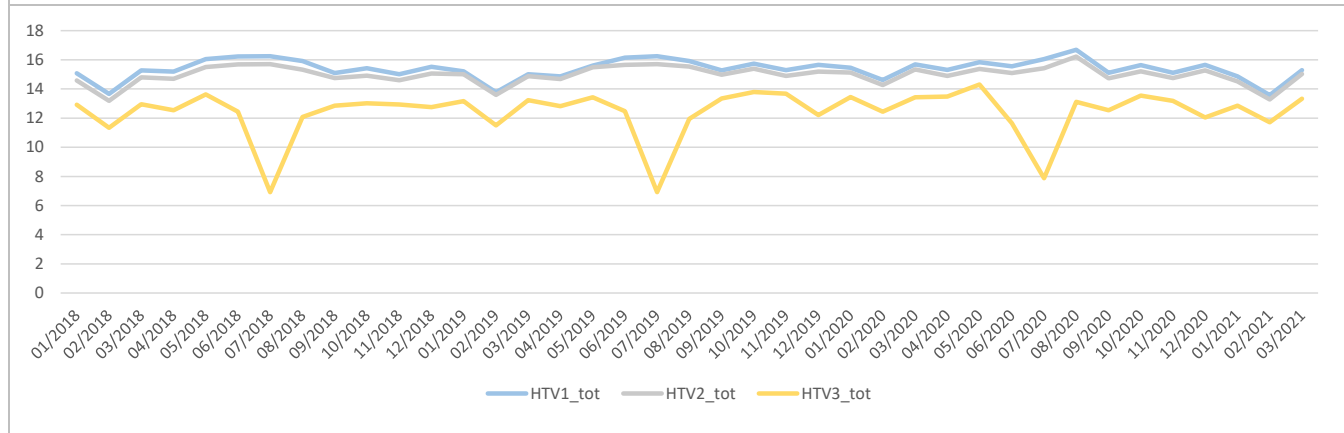
	3/2019	3/2020	Muutos	Muutos	3/2021	Muutos	Muutos
HTV1	28,1	28,2	0,0	0,2 %	27,6	-0,6	-2,2 %
HTV2	27,9	27,2	-0,7	-2,6 %	26,7	-0,5	-1,8 %
HTV3	23,8	24,0	0,3	1,1 %	23,0	-1,0	-4,2 %

HTV1 = palveluksessaolopäivien lukumäärä kalenteripäivinä / 365 * (osa-aikaprosentti/100)

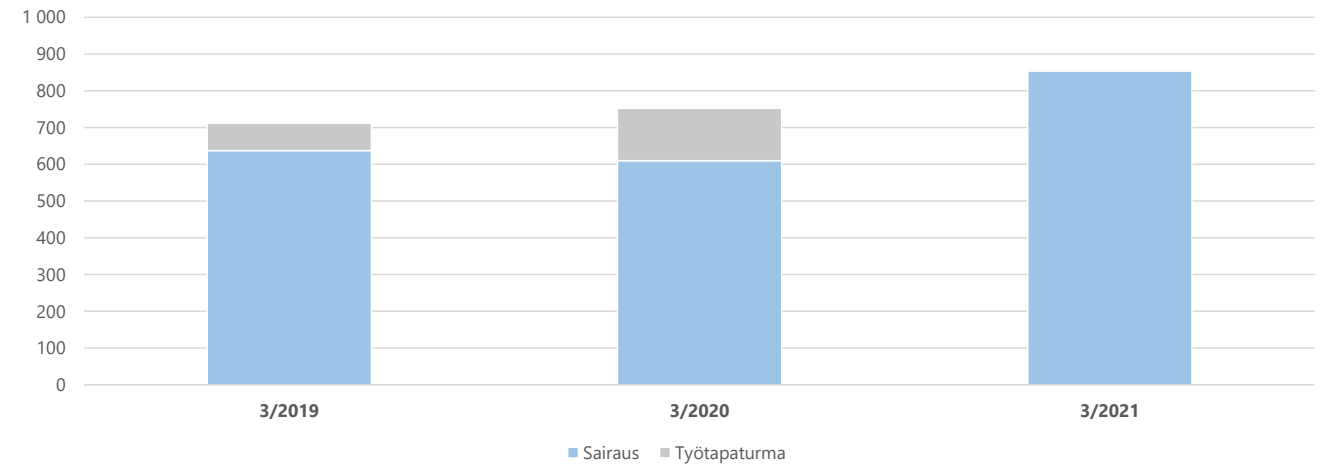
HTV2 = palkallisten palveluksessaolopäivien lukumäärä kalenteripäivinä / 365 * (osa-aikaprosentti/100)

HTV3 = palveluksessaolopäivien (vähennetty kaikki poissaolot) lkm kalenteripäivinä / 365 * (osa-aika-%/100)

6b) Henkilötyövuosien kuukausitoteumat (HTV1, HTV2 ja HTV3)

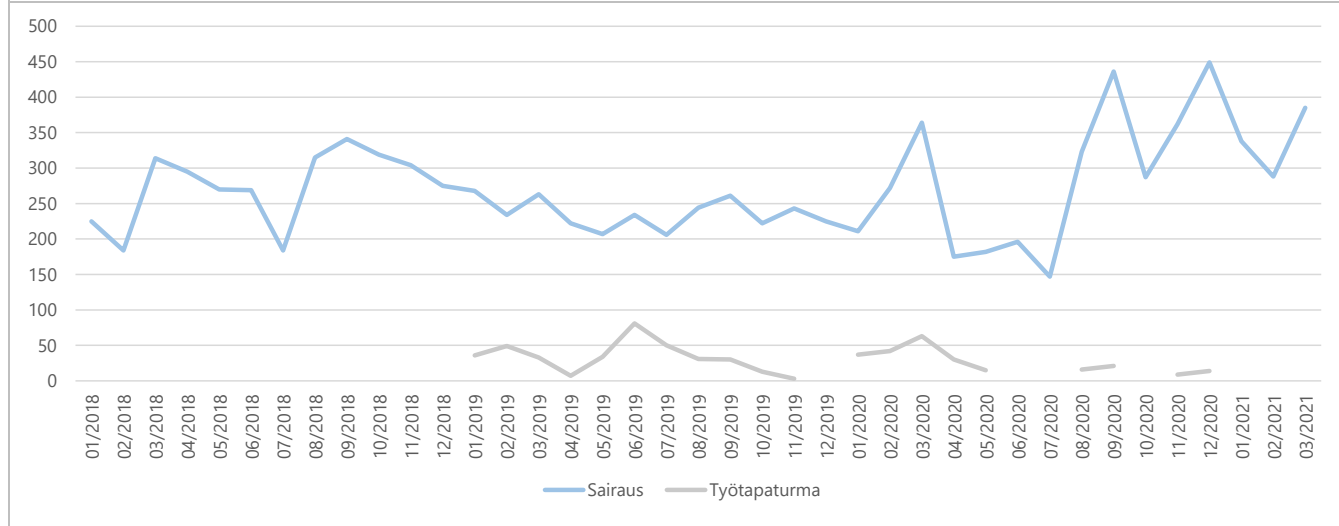


7a) Kumulatiiviset terveysperusteiset (= sairaus ja työtapaturma) poissaolot kalenteripäivät

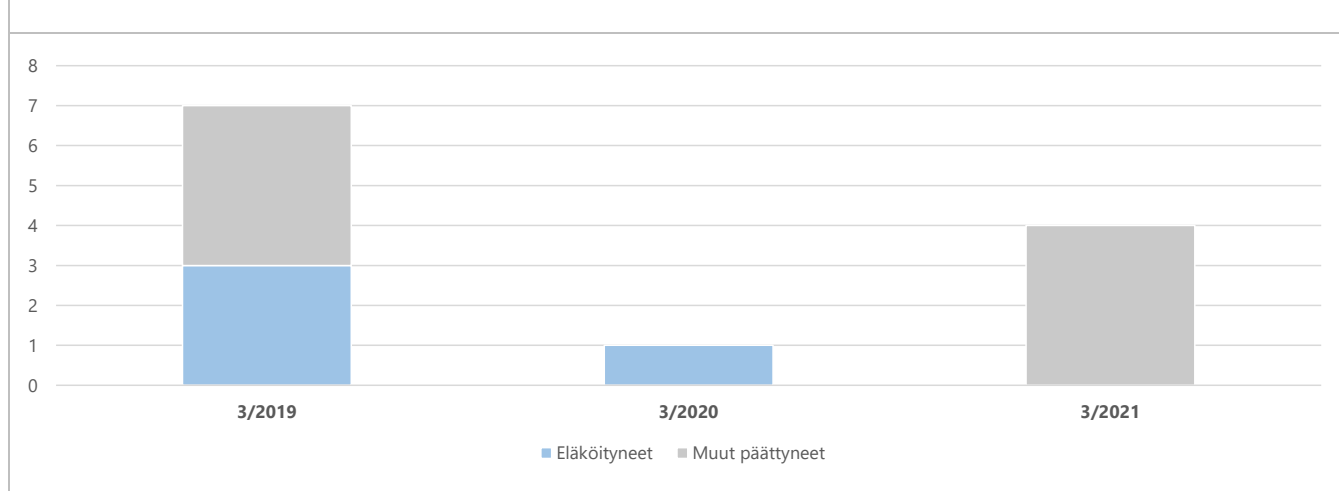


	3/2019	3/2020	Muutos	Muutos	3/2021	Muutos	Muutos
Sairaus	637	610	-27	-4,2 %	854	244	40,0 %
Työtapaturma	75	142	67	89,3 %	5	-137	-96,5 %
Yhteensä	712	752	40	5,6 %	859	107	14,2 %

7b) Terveysperusteisten (= sairaus ja työtapaturma) poissaolojen kuukausitoteumat kalenteripäivät



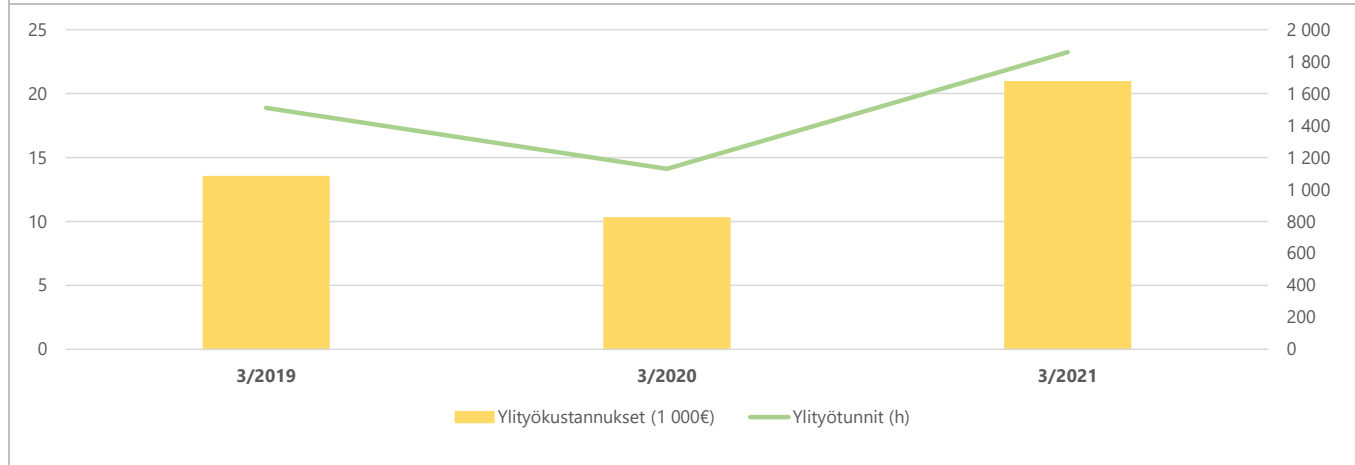
8) Kumulatiiviset vakituisen henkilöstön päätyneet palvelussuhteet



	3/2019	Vaiht.-%	3/2020	Vaiht.-%	Muutos	3/2021	Vaiht.-%	Muutos
Vakit. päätyneet palvelussuhteet	7	6,2 %	1	0,9 %	-85,7 %	4	3,6 %	300,0 %
- joista eläköityneet	3	2,7 %	1	0,9 %	-66,7 %			-100,0 %
Vakituisen henkilöstön lukumäärä	113		111		-1,8 %	110		-0,9 %

Vaihtuvuus% = Vakituisten päätyneet palvelussuhteet / vakituisen henkilöstön lukumäärä

9) Kumulatiiviset ylityökustannukset (1 000 €) ja -tunnit (h)



	3/2019	3/2020	Muutos	Muutos	3/2021	Muutos	Muutos
Ylityökustannukset (1 000€)	14	10	-3	-23,9 %	21	11	103,6 %
Ylityötunnit (h)	1 510	1 130	-381	-25,2 %	1 860	730	64,6 %